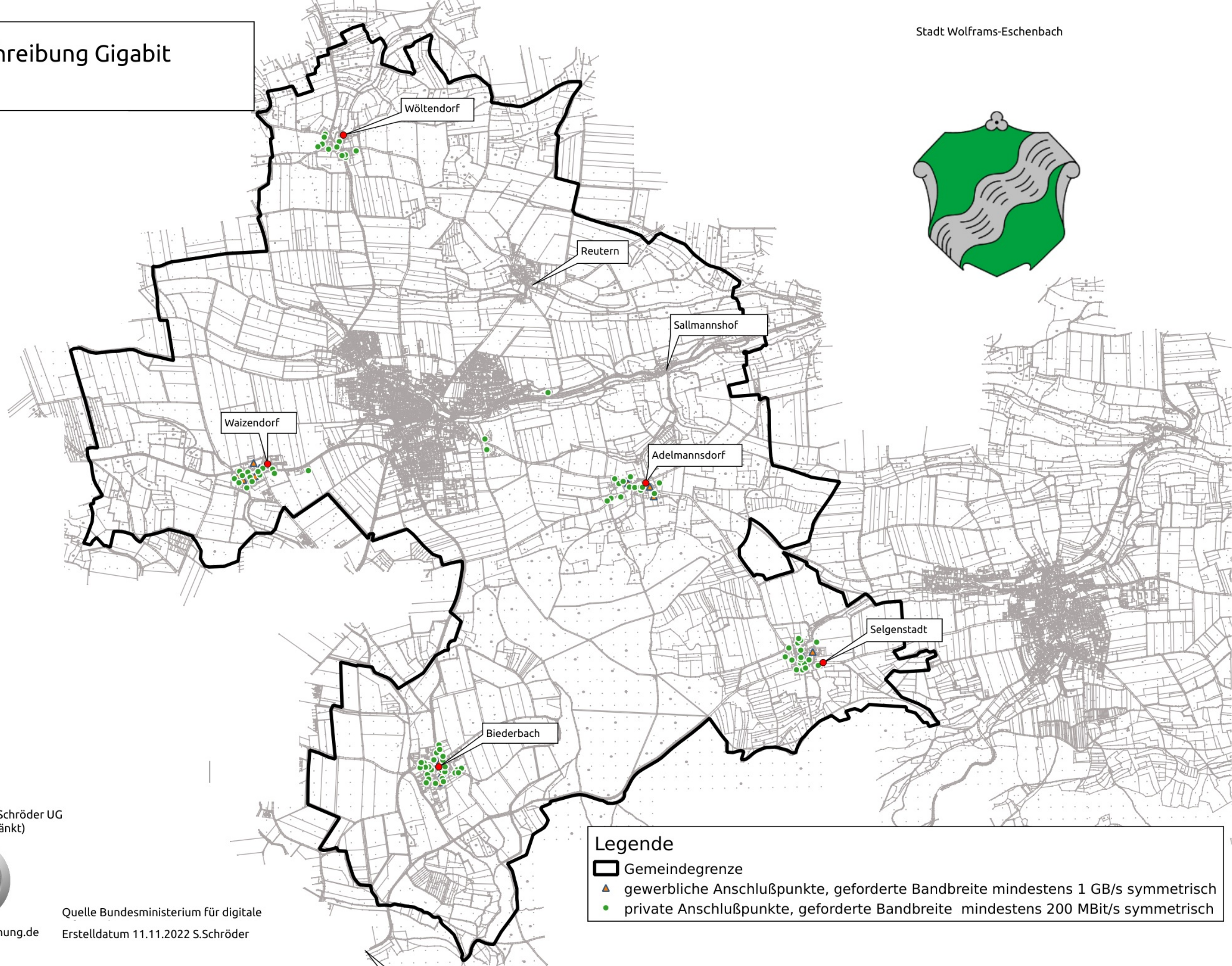


Ausschreibung Gigabit

Stadt Wolframs-Eschenbach



Legende

- Gemeindegrenze
- gewerbliche Anschlußpunkte, geforderte Bandbreite mindestens 1 GB/s symmetrisch
- private Anschlußpunkte, geforderte Bandbreite mindestens 200 MBit/s symmetrisch

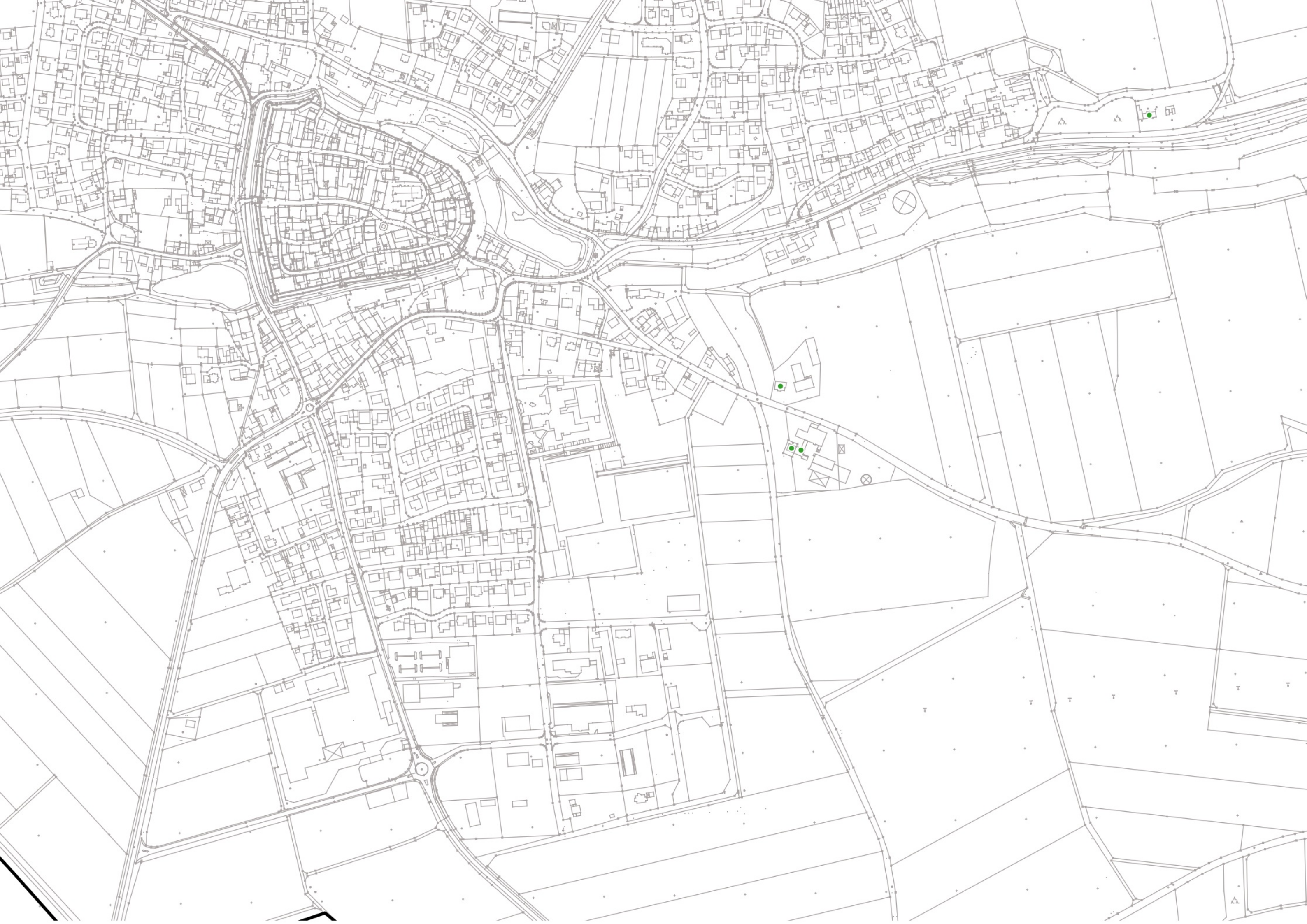
Planungsbüro Stephan Schröder UG
(haftungsbeschränkt)



www.breitbandplanung.de

Quelle Bundesministerium für digitale
Erstelldatum 11.11.2022 S.Schröder









Wöltendorf



Adelmannsdorf



Waizendorf



Selgenstadt

